

スマイルタウン新築分譲住宅／全8棟

武蔵野5期

JR中央線「東小金井」駅 徒歩17分

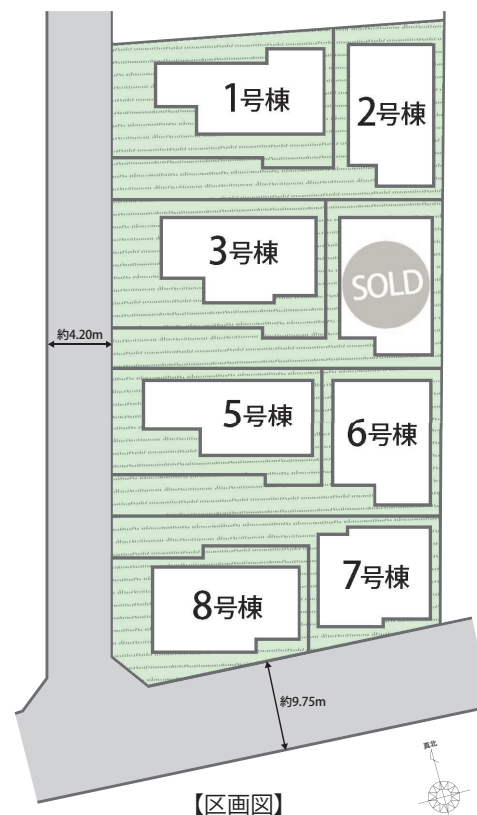
販売価格

7,280 (税込) 万円より



太陽光発電+蓄電池を標準搭載!!

- ・初期費用¥0で太陽光発電をご利用頂けます
- ・太陽光発電による経済効果で「エネカリ」利用料をお支払い
- ・15年後には太陽光パネル、蓄電池を無償譲渡



【物件概要】 ■所在地／(地番)東京都武蔵野市桜堤3-1881-1他、(住居表示)東京都武蔵野市桜堤3-36以下未定 ■交通／JR中央線「東小金井」駅徒歩約17分 ■土地権利／所有権 ■地目／宅地 ■土地面積／100.01㎡(30.25坪)～120.03㎡(36.30坪) ※2・4・6・7号棟は路地状面積を含む ■都市計画／市街化区域 ■用途地域／第一種低層住居専用地域、第一種中高層住居専用地域 ■法制限／第一種高度地区・防火指定なし(法第22条指定区域)、20m迄第二種高度地区・準防火地域 ■建ぺい率／40%、60% ■容積率／80%、200% ■設備／公営水道、公共下水、都市ガス ■接道／西側公道幅員約4.2m、南側公道幅員約9.75～10.14m ■建物構造／木造サイディング張不燃カラーベスト葺2階建て ■建物面積／84.24㎡(25.43坪)～98.52㎡(29.74坪) ■総棟数／全8棟 ■今回販売棟数／7棟 ■建築確認番号／第25UDI1T建05384号～05389号、05585号、05586号 ■現況／建築中 ■完成予定／2026年9月末 ■引渡予定／2026年10月末 ■その他／みらいエコ住宅2026事業対象※補助金は予算及び期日に達成次第、終了となりますので予めご了承願います。 ※住宅ローン控除利用に伴う住宅省エネルギー性能証明書発行、及び各補助金申請につきましては、手続き費用として別途55,000円(税込)を要します。 ※図面と現況が異なる場合は現況を優先いたします。

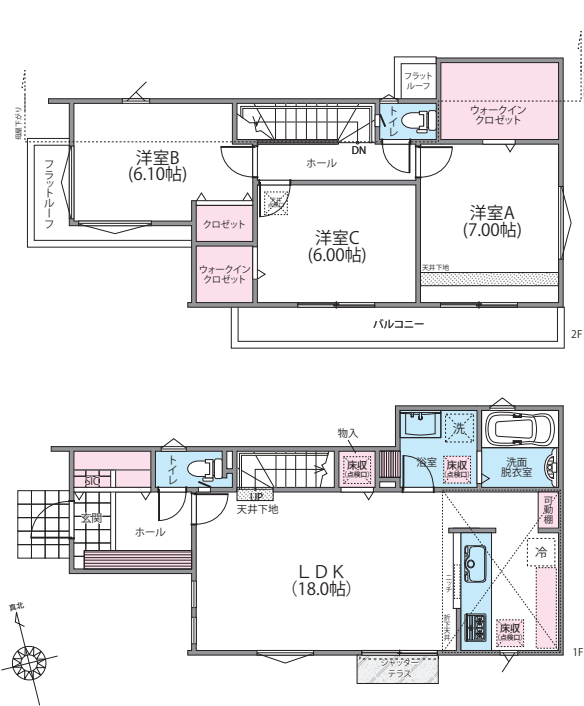
No.1

価格 8,680 万円 (税込)

土地面積 120.02㎡ (36.30坪)
延床面積 95.17㎡ (28.73坪)

3LDK + シューズインクローゼット
リビング収納
ワイドバルコニー

【建築確認番号:第25UDIT建05384号】



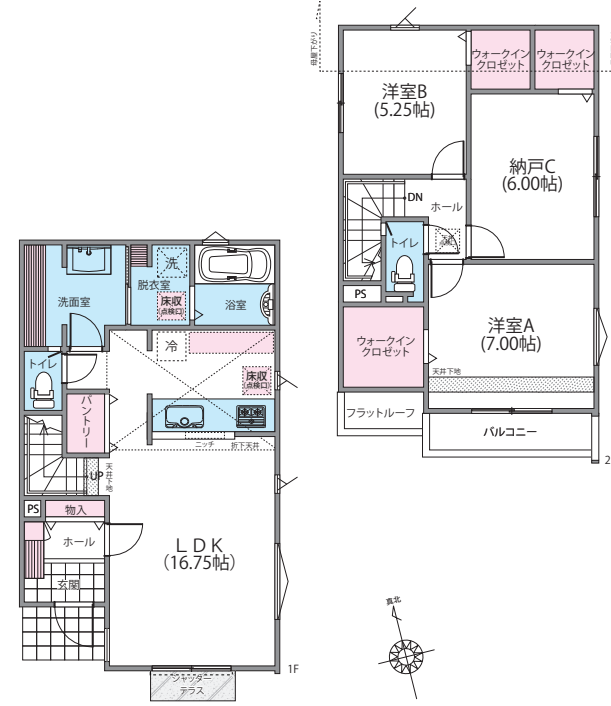
No.2

価格 7,880 万円 (税込)

土地面積 120.01㎡ (36.30坪)
延床面積 91.08㎡ (27.49坪)

2SLDK + シューズインクローゼット
リビング収納
ワイドバルコニー

【建築確認番号:第25UDIT建05385号】



No.3

価格 8,680 万円 (税込)

土地面積 120.02㎡ (36.30坪)
延床面積 95.33㎡ (28.77坪)

3LDK + シューズインクローゼット
パントリー
マルチスペース

【建築確認番号:第25UDIT建05386号】



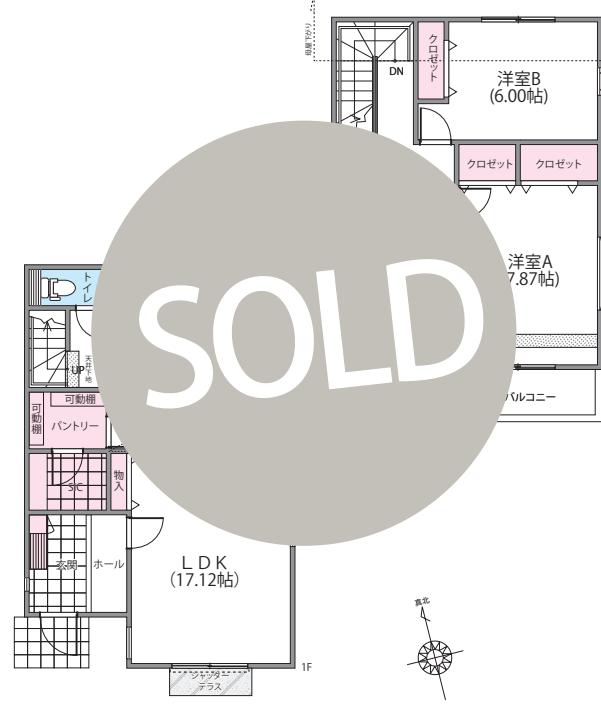
No.4

価格 8,680 万円 (税込)

土地面積 120.03㎡ (36.30坪)
延床面積 95.64㎡ (28.87坪)

3LDK + シューズインクローゼット
パントリー
リビング収納

【建築確認番号:第25UDIT建05387号】



SOLD

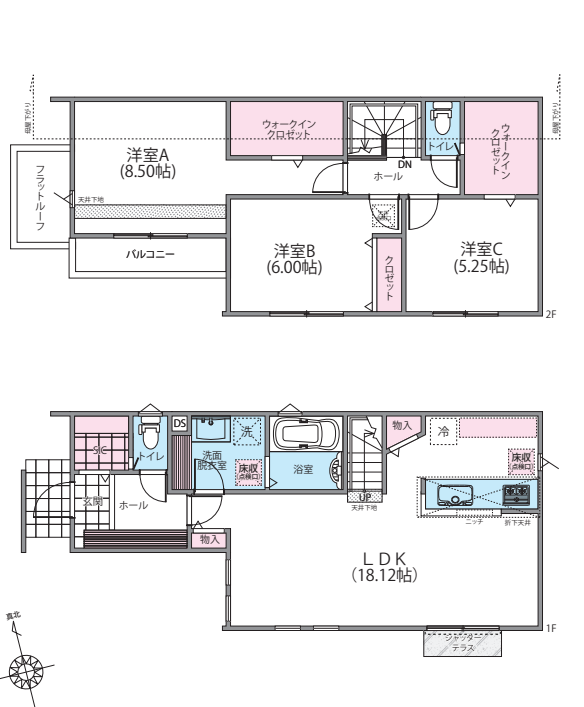
No.5

価格 8,480 万円 (税込)

土地面積 100.03㎡ (30.25坪)
延床面積 96.04㎡ (28.99坪)

3LDK + シューズインクローゼット
リビング収納
ウォークインクローゼット

【建築確認番号:第25UDIT建05388号】



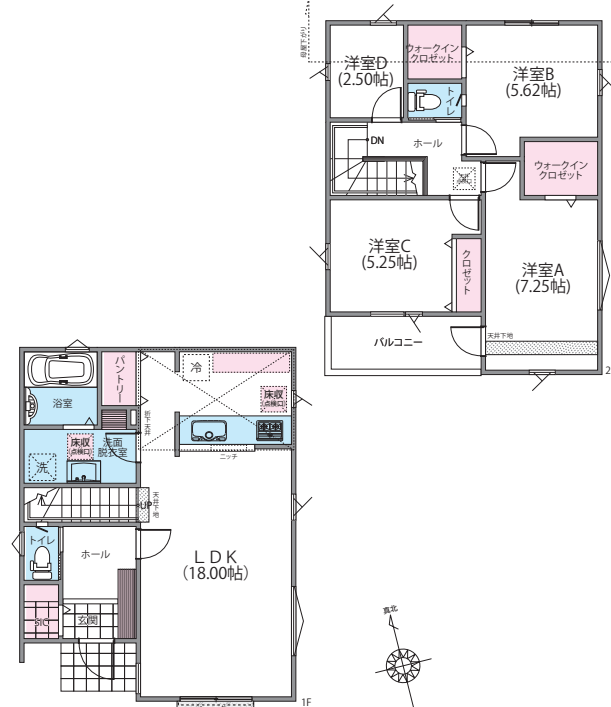
No.6

価格 7,680 万円 (税込)

土地面積 112.01㎡ (33.88坪)
延床面積 95.64㎡ (28.87坪)

4LDK + シューズインクローゼット
ウォークインクローゼット
パントリー

【建築確認番号:第25UDIT建05589号】



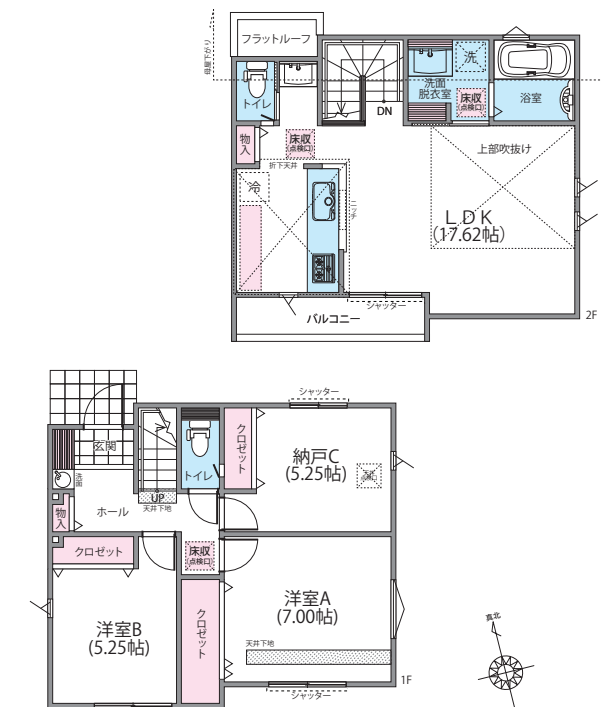
No.7

価格 7,280 万円 (税込)

土地面積 100.02㎡ (30.25坪)
延床面積 84.24㎡ (25.43坪)

2SLDK + 独立洗面台2ヶ所
リビング吹抜

【建築確認番号:第25UDIT建05585号】



No.8

価格 8,280 万円 (税込)

土地面積 100.01㎡ (30.25坪)
延床面積 98.52㎡ (29.74坪)

3LDK + シューズインクローゼット
ウォークインクローゼット

【建築確認番号:第25UDIT建05586号】

