

スマイルタウン宅地分譲 / 2区画



国立43期

JR中央線 「国立」駅 徒歩13分

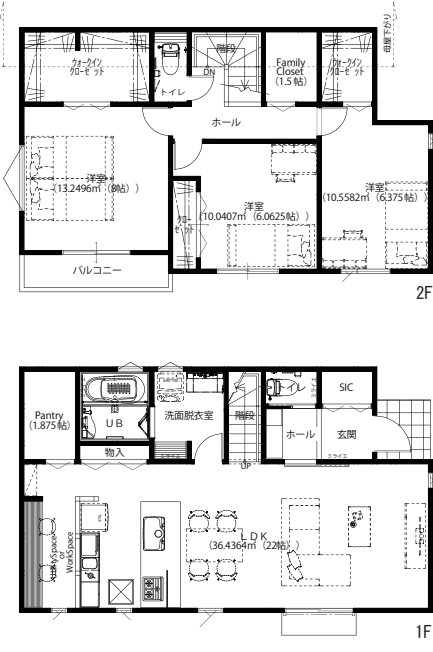
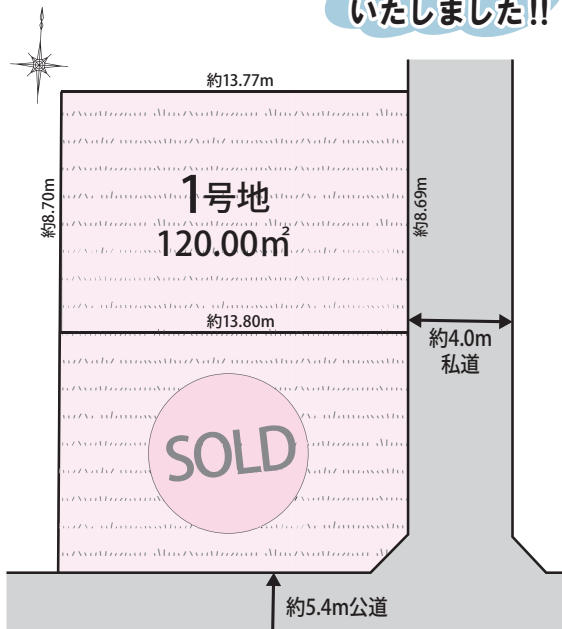
新・価格 6,780万円

相価格 6,980万円

再価格変更 いたしました!!

建築条件なし

好きなハウスメーカーで 建築いただけます



参考プラン

建築面積	56.10㎡ (16.93坪)
床面積	1階 56.10㎡ (16.93坪) 2階 54.44㎡ (16.43坪)
延床面積	110.54㎡ (33.36坪)

国立学園附属かたはみ幼稚園
350m 徒歩5分



国立学園小学校
400m 徒歩5分



国立音楽大学附属中学校・高等学校
500m 徒歩7分



コープみらいミニコープ国立西店
450m 徒歩6分



ひろみこどもクリニック
500m 徒歩7分



国立聖林クリニック
450m 徒歩6分



●国立市立第一中学校 1300m 徒歩17分

●西友 国立店 900m 自転車4分

●一橋大学 300m 徒歩4分

●ドラッグセイムス 国立店 500m 徒歩7分



■所在地 / (地番) 東京都国立市中2丁目11-44 ■交通 / JR中央線「国立」駅 徒歩13分 ■土地権利 / 所有権 ■地目 / 宅地 ■都市計画 / 市街化区域 ■用途地域 / 第一種低層住居専用地域 ■法制限 / 第一種高度地区、準防火地域 ■建ぺい率 / 50% ■容積率 / 100% ■その他法制限 / 第一種文教地区 ■給区画 / 2区画 ■今回販売区画数 / 1区画 ■土地面積 / 120.00㎡ (36.30坪) ■接道 / 南側公道 幅員約5.4m、東側私道 幅員約4.0m ■引渡 / 相談 ■設備 / 都市ガス、公営水道、公共下水 ■カーナビ記載住所 / 東京都国立市中2丁目11-18付近

※図面と現況が異なる場合は現況優先いたします。



物件確認専用電話番号

TEL.042-538-1086

■東京都知事(6)第75451号 〒190-0002 東京都立川市幸町1-21-1

www.asteeq.co.jp/ アスティーク 検索

営業担当ホットライン(牧野)080-3708-4155

〈物件詳細や定休日のご連絡の際にご利用ください〉



- 取引態様 / 売主
- 手数料 / 3% (税込)
- 販売担当 / 牧野

■情報公開日 / 2026.04.13
前回公開日 / 2026.03.23