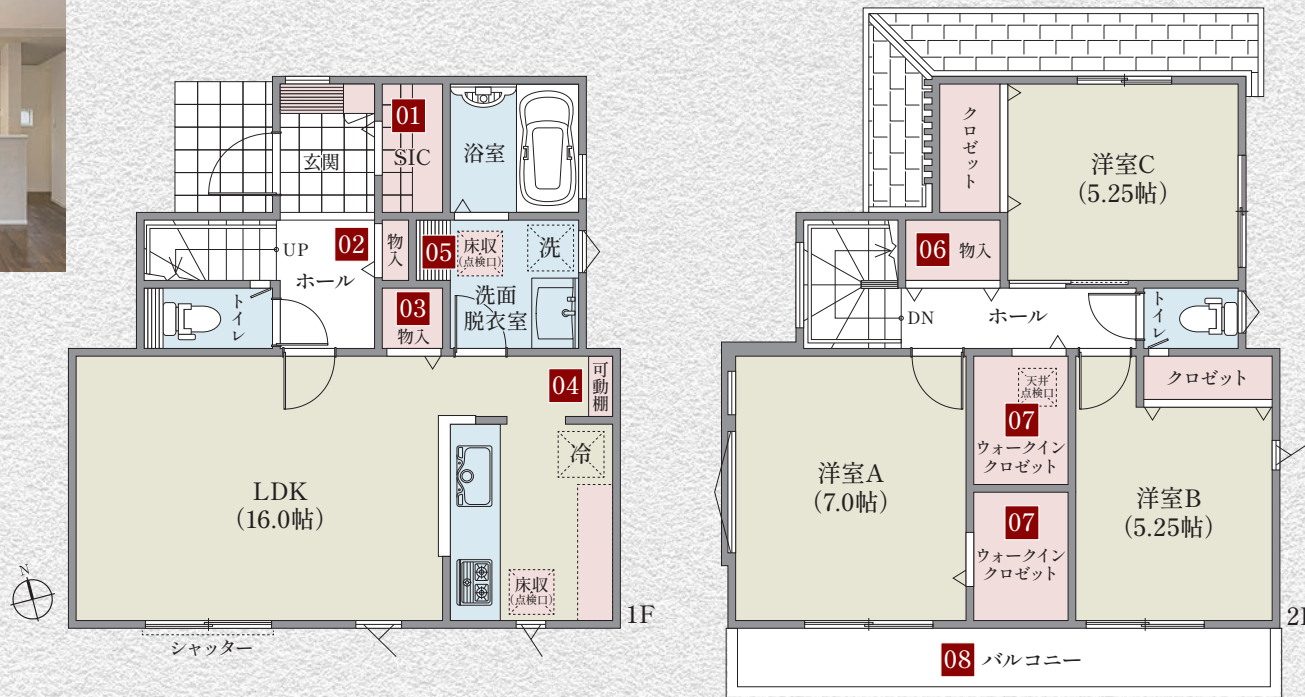


収納計画

- シューズインクロゼット
- シューズボックス
- 1階ホール収納
- 床下収納2ヶ所
- カップボード
- リビング収納
- 洗面棚
- トイレ収納
- 各居室クロゼット
- 2階ホール収納2ヶ所
- ウォークインクロゼット



04 キッチン横に設置した可動棚。日用品のストックなど、生活空間の有効活用に重宝します。

05 タオルや着替え、洗濯洗剤やネットなどが収納できる、あると便利な洗面棚。

06 物置きとしてはもちろん、ファミリークロークとしても使える便利な2階ホール収納。

07 衣類だけでなく、バッグや小物までたっぷり収納できるウォークインクロゼット。

01 ベビーカーやキッズバイク、アウトドア用品にゴルフバッグなど、外で使う物が収納できるシューズインクロゼット。

02 掃除道具や日用品を収納したり、ペットのお散歩グッズなども収納できる玄関ホールの収納。

03 おもちゃや日用品、掃除道具などリビングで使う様々なものを収納できるリビング収納。

08 広さを持たせたバルコニーは、暮らしに心地よい陽光と開放感をプラスします。